



SCHOUDERS ERONDER

Naslag: Webinar Schuldhulpverlening RMT

Schouders Eronder is een samenwerkingsverband tussen Divosa, Landelijke Cliëntenraad, NVVK, Sociaal Werk Nederland en VNG

Blok 1:

Verwevenheid met andere problematiek

Geldproblemen

- 614.270 huishouders (7,6 procent) geregistreerde problematische schulden (CBS, 2020)
- 1,35 miljoen huishoudens hebben geldproblemen. 555.000 ernstig en 800.000 licht (Nibud, 2018)
- 40% van de mensen met ernstige geldproblemen geen schuldhulp.

Samenhang arbeidsparticipatie en schulden



Productiviteitsafname van
20 procent

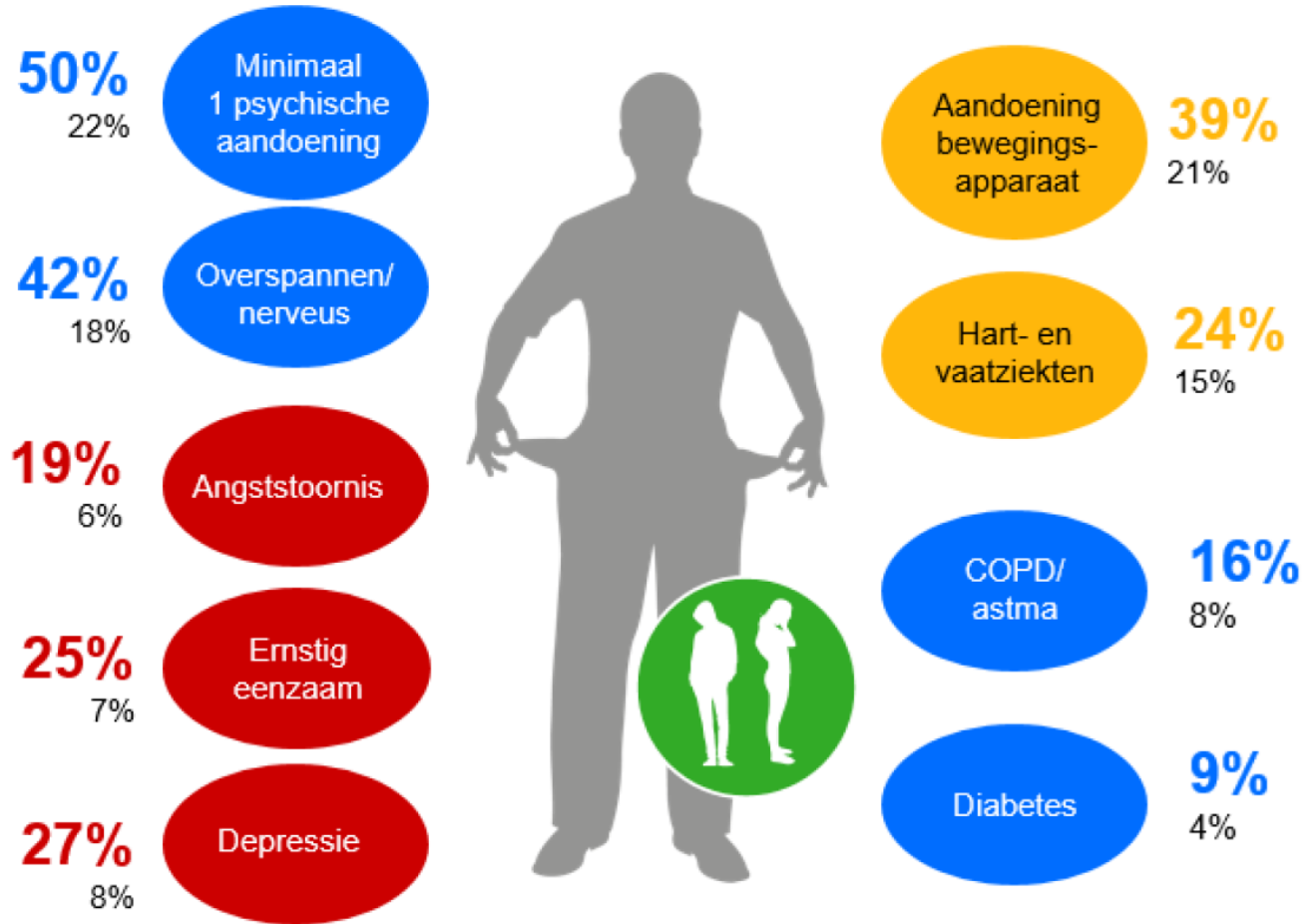


Toename ziekteverzuim
7 dagen



Verwerken loonbeslag kost
3 uur

Samenhang geldzorgen en gezondheid



- Komt 1 tot 2 keer zo vaak voor bij mensen die moeilijk kunnen rondkomen
- Komt 2 tot 3 keer zo vaak voor bij mensen die moeilijk kunnen rondkomen
- Komt 3 tot 4 keer zo vaak voor bij mensen die moeilijk kunnen rondkomen

Aanhoudende stress

- Een substantiële groep inwoners leeft in stress
- 15 á 25 procent inwoners ervaart hevige stress
- Relatie tussen laag inkomen en stress:
 - Goed rondkomen: 13 procent stress
 - Grote moeite rondkomen: 56 procent stress
 - Biomarkers bevestigen de zelfrapportage



Doorwerking stress

Stress zorgt voor minder goed functioneren van de prefrontale cortex. Dat is het deel dat achter je voorhoofd zit. In de prefrontale cortex zitten onze executieve functies. Deze sturen ons bewuste gedrag aan. Juist deze executieve functies zijn nodig voor doelgericht gedrag.



Door chronische stress staan deze executieve functies onder druk

Denkfuncties

Plannen
Organiseren
Tijdmanagement
Werkgeheugen
Metacognitie

Regulatiefuncties

Verleidingen weerstaan
Emoties beheersen
In actie komen
Aandacht vasthouden
Flexibel zijn
Doorzettingsvermogen

Blok 2:

Bespreekbaar maken van schulden

Signalen

3 soorten signalen geldzorgen

- Statistische categorieën
 - groepen
 - life-events
- Signalen financiën:
 - Achterstanden
 - Aanvragen extra geld
- Subtiele (vroeg)signalen:
 - Zichtbaar
 - Uitspraken



Investeren in jezelf is investeren in de ander

Schouders Eronder is een samenwerkingsverband tussen Divosa, Landelijke Cliëntenraad, NVVK, Sociaal Werk Nederland en VNG

Statistische signalen, bijvoorbeeld

- Uitkeringsgerechtigdheid (met name bijstand)
- Baanverlies
- Geen vaste baan / ZZP / flexwerkers
- Laagbetaald werk
- Psychische problemen
- Slechte gezondheid
- Laag opleidingsniveau
- Kopen op krediet
- Verslaving
- Verstandelijke beperking
- Ongedocumenteerd
- Scheiding
- Overerving
- Alleenstaand ouderschap
- Laaggeletterdheid
- Niet-westerse achtergrond
- Wonen in achterstandswijk
- Werkloze 55+

Investeren in jezelf is investeren in de ander

Schouders Eronder is een samenwerkingsverband tussen Divosa, Landelijke Cliëntenraad, NVVK, Sociaal Werk Nederland en VNG

Signalen achterstanden, bijvoorbeeld

- Deurwaarders aan de deur
- Loonbeslag
- Verzoek om voorschotten
- Post van incassobureaus
- Openstaande rekeningen
- Etc.

Investeren in jezelf is investeren in de ander

Schouders Eronder is een samenwerkingsverband tussen Divosa, Landelijke Cliëntenraad, NVVK, Sociaal Werk Nederland en VNG



Subtiele vroegsignalen schulden, bijvoorbeeld

- Hyperfocus op geld / kosten
- Ongeopende post
- Wisselende telefoonnummers
- Geen internet hebben
- Veel verhuizingen of niet meer thuis wonen
- Postadres
- Geen geld voor.....

Investeren in jezelf is investeren in de ander

Schouders Eronder is een samenwerkingsverband tussen Divosa, Landelijke Cliëntenraad, NVVK, Sociaal Werk Nederland en VNG



Voorbeeldzinnen subtiele vroegsignalen

“Hoeveel kost zo’n traject?”

Voordat gevraagd is wat een traject inhoudt.

“Kunt u de post naar een ander adres sturen?”

“Krijg ik ook een brief? Mijn internet werkt momenteel niet.”

Investeren in jezelf is investeren in de ander

Schouders Eronder is een samenwerkingsverband tussen Divosa, Landelijke Cliëntenraad, NVVK, Sociaal Werk Nederland en VNG



Maar ook.... subtiele vroegsignalen schulden

- Stress, conflicten, ruzies
- Ziek / gezondheidsklachten
- Onverzorgd uiterlijk, kleding, gebit
- Onverzorgde woning (interieur, exterieur, tuin)
- Slechte voeding
- Geen vakanties, uitjes, verjaardagen, clubjes
- Dichte gordijnen / bel defect
- Verwarming laag
- Ziekmeldingen eind van de maand
- Meerdere baantjes
- Geen schoolspullen / eten
- Crimineel gedrag / kleine fraude
- Niet kunnen overstappen van ZV
-

Investeren in jezelf is investeren in de ander

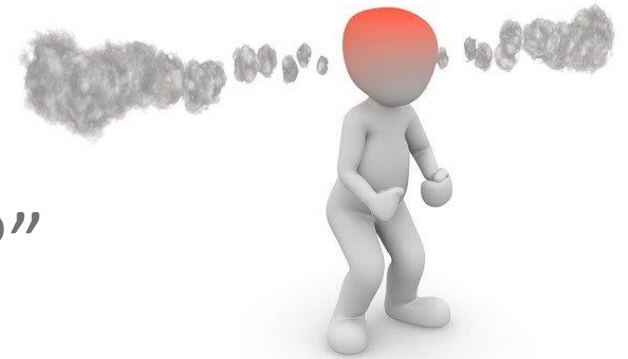
Schouders Eronder is een samenwerkingsverband tussen Divosa, Landelijke Cliëntenraad, NVVK, Sociaal Werk Nederland en VNG

Bespreken

Autonomie

Geen autonomie

- “Bepaal ik zelf wel”
- “Waar bemoei je je mee?”



Autonomie teruggeven

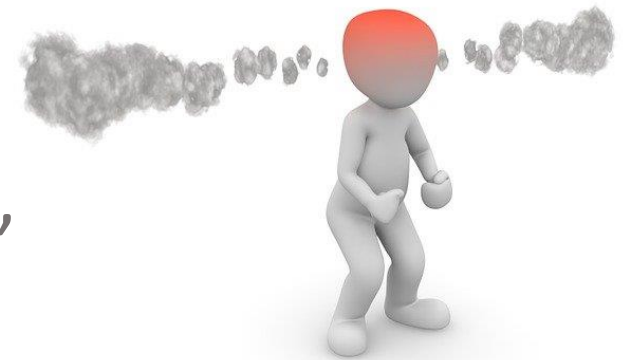
- Keuze mogelijkheden aanbieden
- Weerstand benoemen
- Zelf overtuiging

Betrokkenheid

Voelt geen betrokkenheid

→ “U snapt er niets van”

→ “Lekker makkelijk praten”



Betrokkenheid laten ervaren

→ Begrip tonen

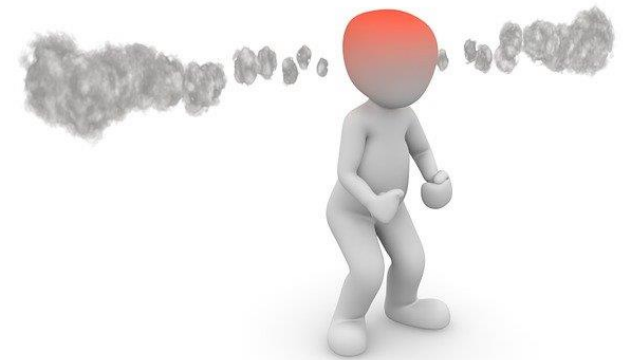
→ Anderen gingen u voor

Competentie

Voelt niet competent

→ “Ik kan het niet”

→ “Ik snap het niet”



Competent laten voelen


→ In kleine stappen opdelen

→ Makkelijk taalgebruik

Het gesprek aangaan

Hou rekening met stress en ABC

Ga er vanuit dat mensen zelf het totale probleem niet in kaart hebben



Pas op met ongevraagd advies geven



Help mensen daadwerkelijk de acties te plannen en bedenk reminders



Hou rekening met de sterke behoefte aan autonomie

Gebruik open vragen

1. Wie, wat, waar, wanneer, hoe?
Waarom = daarom, vermijd deze
2. Ontlokkend (inhoudelijk)
3. Wezenlijk geïnteresseerd (relationeel)
4. Het verhaal van de klant
5. (Gesloten vragen zijn soms ook effectief)

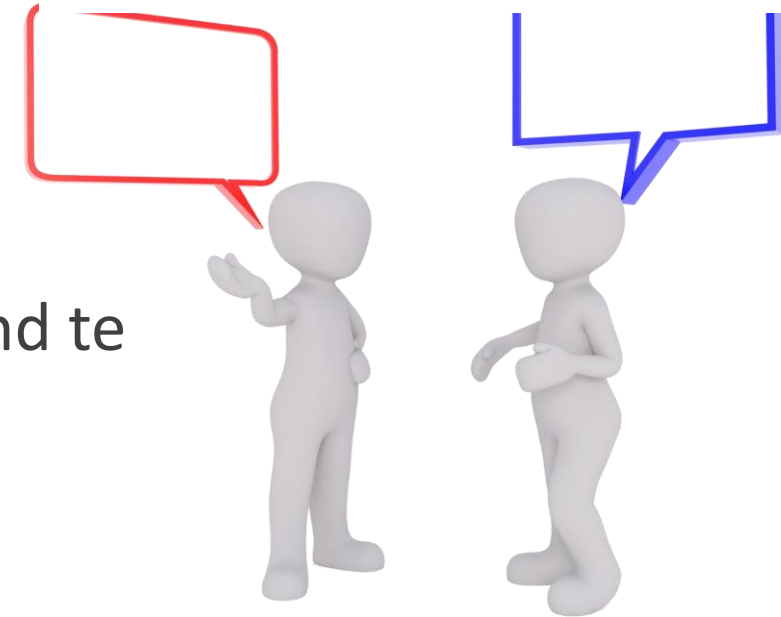
Investeren in jezelf is investeren in de ander

Schouders Eronder is een samenwerkingsverband tussen Divosa, Landelijke Cliëntenraad, NVVK, Sociaal Werk Nederland en VNG

Tips om het ijs te breken... (1)

Normaliseren en open vraag

- Het is voor veel mensen tegenwoordig lastig om rond te komen / toeslagen aan te vragen.....
 - Hoe zit dat bij u?



Weerstand op voorhand erkennen en open vraag

- Het is misschien een brutale vraag / lastig voor u om daar met anderen over te praten, maar...
 - Hoe lukt het u om rond te komen?

Tips om het ijs te breken (2)



Autonomie benadrukken en open vraag

- U hoeft hier natuurlijk geen antwoord op te geven, maar...
- Maar, hoe gaat het financieel?

Hints oppikken en open vraag

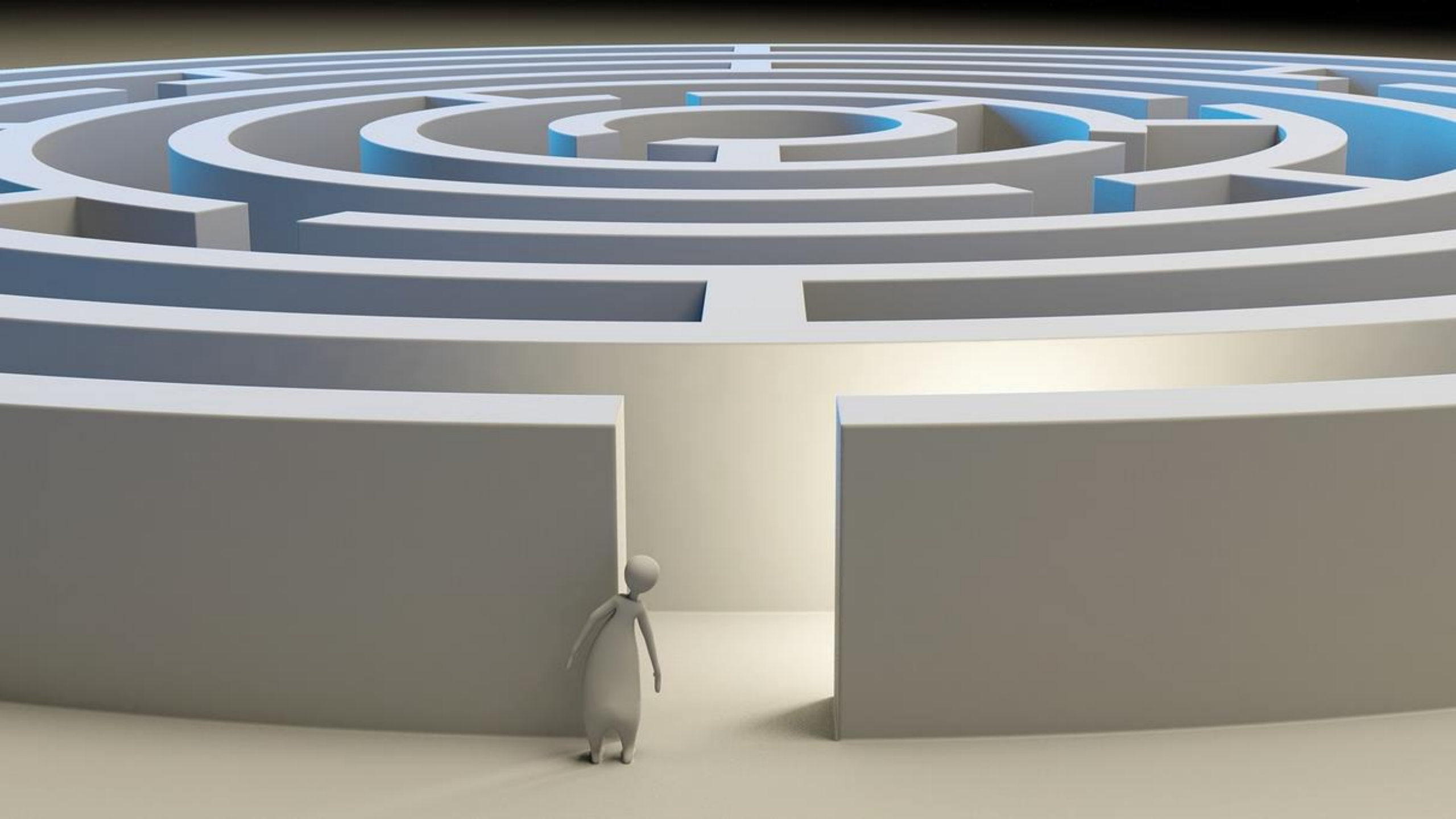
- ‘Die eigen bijdrages zijn niet mis...’ (hint cliënt)
- Wat bedoelt u daar precies mee...?

Hulp aanbieden (vrijblijvend)

U mag ook ‘nee’ zeggen hoor, maar zullen we samen eens naar uw budgetplaatje kijken?

Blok 3 & 4:

De weg naar schuldhulpverlening
Hulpmiddelen





De weg wijzen

[Kennisbundel](#)

[Nederlandse schuldhulproude](#) en [Geldfit](#)

E-learnings: signaleren en verwijzen

Handreikingen

[Toolkit laaggeletterdheid](#)

[Werkwijzer Ondernemers](#)

.....

Kennisbank schuldhulpverlening: Alles in jouw werkveld op één plek

Vergroot jouw vakmanschap



Zoek in onze kennisbank

Bijv. tools, onderwerp, leefsituatie...



Zoeken

Of zoek direct naar:


 Handreikingen

 Interventies en methoden

+ [toon meer](#)

NSR en Geldfit

Ga naar
www.nederlandseschuldhulproute.nl en
naar www.geldfit.nl

[← Ga terug](#) 

Geldfit Test

Welkom bij de Geldfit-test. Als je deze test invult kunnen we je gericht advies geven. We stellen je een paar korte vragen, waarmee we kunnen bepalen welke tips voor jou relevant zijn.

De gegevens die je invult in de test worden op anonieme wijze verwerkt. Meer informatie hierover vind je in de [privacyverklaring](#).

** Vul sowieso de vragen met een sterretje in*

Heb je genoeg inkomsten om je vaste lasten en boodschappen te betalen? *

Voorbeelden van vaste lasten zijn huur of hypotheek, gas/water/electriciteit, gemeentelijke belastingen, verzekeringen en je telefoonabonnement

Ja Nee Weet ik niet

Lukt het jou om een positief saldo op je bankrekening te hebben? *

Ja
 Nee, ik sta 1 maand rood
 Nee, ik sta al 2 maanden of meer rood
 Niet van toepassing



E-learnings en handreikingen

E-learning: [Motivatie en gedragsverandering | Alliantie Vrijwillige Schuldhulp \(stichtingavs.nl\)](#)

E-learning: [Cultuursensitief handelen | Alliantie Vrijwillige Schuldhulp \(stichtingavs.nl\)](#)

E-learning: [Signaleren en begeleiden bij financiële problemen | Alliantie Vrijwillige Schuldhulp \(stichtingavs.nl\)](#)

E-learning: [E-learning voor vrijwilligers: Signaleren en oplossen zorgverzekeringsschulden – Zorgverzekeringslijn](#)

E-learning: [Online training: Signaleren en begeleiden van financiële problemen](#)

E-learning: [WERK-portal.nl](#) (gericht op werkgevers, bevat mooie filmpjes met ervaringsdeskundigen)

Handreiking: [Zorgen over geld? Praten helpt! - schuldenenincasso.nl](#) (signalen en bespreektips)

Handreiking: [Handreiking en checklist financiële redzaamheid statushouders - schuldenenincasso.nl](#) (doelgroep statushouders)

Handreiking: [Gesprekshandreiking en signaalkaart bij geldproblemen, Nibud](#)

Podcast: [BNR'S BIG FIVE - Schulden en geldzorgen - schuldenenincasso.nl](#)

Investeren in jezelf is investeren in de ander

Schouders Eronder is een samenwerkingsverband tussen Divosa, Landelijke Cliëntenraad, NVVK, Sociaal Werk Nederland en VNG



Drie tips bij verwijzen

1. Maak het zo concreet en makkelijk mogelijk
Liever niet 'op de website van de gemeente vindt u meer informatie'
Wel 'op maandag en woensdag kunt u binnenlopen op adres X, u kunt ook bellen met nummer Y, of een mail sturen naar'
2. Bespreek concrete plannen
Wanneer zou u dat lukken?
Op welke manier heeft uw voorkeur (mail, langsgaan, telefoon)
3. Hou contact en ondersteun!

Investeren in jezelf is investeren in de ander

Schouders Eronder is een samenwerkingsverband tussen Divosa, Landelijke Cliëntenraad, NVVK, Sociaal Werk Nederland en VNG

Blok 5: Contact houden



S₁

U₁

P₃

P₃

O₁

R₁

T₁

Vragen uit de chat

Antwoorden op vragen uit de chat

1. Schuldenproblematiek voor zzp'ers is extra lastig. Vraagt dit een andere benadering dan voor mensen in loondienst?
In de basis niet. Ook zij moeten natuurlijk overzicht hebben en een plan van aanpak, maar zzp'ers hebben daarnaast vaak wisselende inkomsten. Soms is een bedrijf niet winstgevend en moeten er echt andere gesprekken plaatsvinden. Verwijs ook hier naar de gemeente, zij weten wie de zzp'er kan helpen. Wil je meer weten? Kijk dan ook in de [Werkwijzer Ondernemers en Schulden](#). In deze werkwijzer staan handige tips en tools om de zzp'er te ondersteunen
2. Welke mogelijkheden zijn er voor ondernemers/ zzp-ers die al langer bezig zijn?
Zie het antwoord op vraag 1.
3. Ik kan me voorstellen dat men ook in anonimiteit wil blijven. Hoe gaat schuldhulpverlening hier mee om?
Als je echt een traject in gaat kan dat niet, maar er zijn heel veel open inloopsprekuren. Die zijn allemaal anoniem. Kijk op de website van de gemeente waar de persoon woont wat er mogelijk is.
4. Hoe kom je erachter welke instanties er zijn binnen een gemeente (ook vrijwilligersorganisaties) die zich hiermee bezig houden? Behalve googlen :)
De Nederlandse Schuldhulproute kan hierbij helpen. Verder vind je veel informatie op de website van de betreffende gemeente. Maar eerlijk, er zijn zoveel initiatieven dat het lastig is om te weten wat er allemaal speelt. Een vast contactpersoon bij de gemeente voor het RMT-team kan ook heel erg helpen.
5. Het zou helpen om een centrale ingang voor mogelijke hulp te vinden in plaats van het versnipperd aanbieden. Terwijl ik ook snap dat er diverse organisaties zijn die de hulp bieden en dat niet centraal georganiseerd kan worden.
De Nederlandse Schuldhulproute probeert een ingang te creëren. Dus er wordt aan gewerkt, maar het is de praktijk wel lastig.

Investeren in jezelf is investeren in de ander

Schouders Eronder is een samenwerkingsverband tussen Divosa, Landelijke Cliëntenraad, NVVK, Sociaal Werk Nederland en VNG



Meer weten over Schouders Eronder?

Kijk op www.schouderseronder.nl

Heb je nog vragen? Neem [contact](#) met ons op

Investeren in jezelf is investeren in de ander

Schouders Eronder is een samenwerkingsverband tussen Divosa, Landelijke Cliëntenraad, NVVK, Sociaal Werk Nederland en VNG



Tamara Madern

ZZP'er bij Schouders Eronder

Andere functies

- Lector Schuldpreventie & vroegsignalering
Lectoraat Schulden en Incasso,
Kenniscentrum Sociale Innovatie Hogeschool Utrecht
- Interim opleidingsmanager Commerciële Economie
- Adviseur en trainer TMAadvies
- Lid Raad van Advies Vaste Lasten Pakket
- Bestuursvoorzitter LSTA
- Bestuursvoorzitter Alliantie Vrijwillige Schuldhulp

